

令和3年12月1日

(一社) 斜面防災対策技術協会
関東支部会員及び賛助会員各位

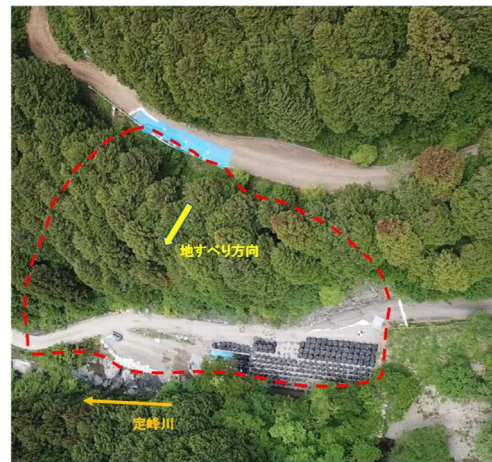
(一社) 斜面防災対策技術協会関東支部
支部長 上野 雄一

「秩父定峰地区災害現場見学会」のご案内

皆様方には常日頃、当協会の活動にご協力をいただきありがとうございます。

さて、斜面防災対策技術協会関東支部では、首記見学会を下記の要領で開催いたします。

定峰地区災害現場は、当関東支部が埼玉県との災害調査協定に基づく緊急調査を行った最初の現場で、踏査、監視、測量、調査、設計という当協会の強みである異業種の連携を十分に発揮した現場です。現地ではアンカー付き鋼管杭工等の対策工事がほぼ完



了しておりますが、地すべり災害対応の一端に触れることができることと思います。

皆様のご参加をお待ち申し上げます。

<見学会の内容>

- 1) 名称 秩父定峰地区災害現場見学会 (埼玉県秩父市定峰)
- 2) 日時 令和4年1月28日 (金) 13時～16時30分
- 3) 人数 30名 (申込み先着順で定員になり次第締め切ります)

- 4) 参加費 無料（集合場所までの交通費はご負担ください。）
- 5) 集合場所及び時刻 西武鉄道 西武秩父駅前 13:00（添付図参照）
- 6) 行程 13:00 西武秩父駅発（小型バスにて移動）
↓
13:30 秩父定峰着
↓ 見学会
16:00 秩父定峰発
↓
16:30 西武秩父駅着・解散
- 7) 申し込み方法 会社名と参加者名、参加者の生年月日（保険加入で必要です）、連絡先（様式自由）を事務局の嶋田（shimada@jasdim.or.jp）宛てに令和4年1月14日（金）までにメールもしくはFax(03-3438-0803)でご連絡下さい。
- 8) 準備するもの 飲み物、動きやすい服装と足元、ヘルメット、雨具等
- 9) その他
○主催者側で国内旅行傷害保険に加入します。
○ヘルメットは各自でご用意願います。
○当日、参加者名簿（氏名・所属）・CPD 参加証を配布する予定です。
○現地の状況、天候により、行程等は変更になります。
○雨天中止の予定です。中止の場合は、前日の18時までに各参加者の連絡先にご案内致します。
○新型コロナウイルス感染状況により中止とすることがありますのでご了承ください。
- 10) 問い合わせ先
(一社) 斜面防災対策技術協会関東支部 嶋田 香織
E-mail: shimada@jasdim.or.jp
〒105-0004 東京都港区新橋6-12-7 新橋SDビル6F
TEL:03-3438-0493 FAX: 03-3438-0803

以上

添付図（集合場所：★）

